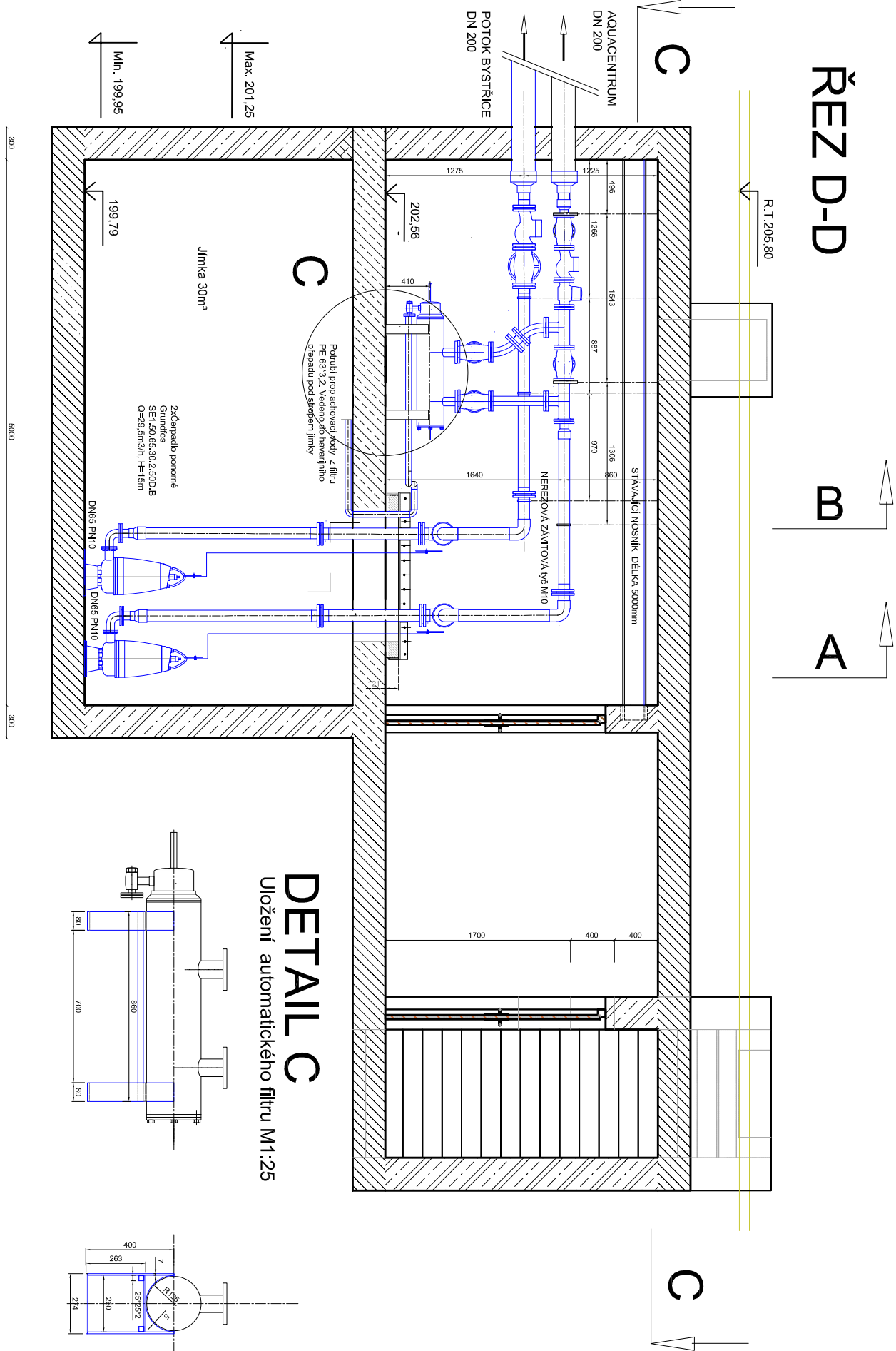


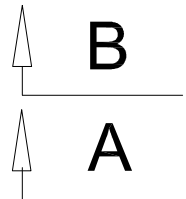
ŘEZ D-D



B

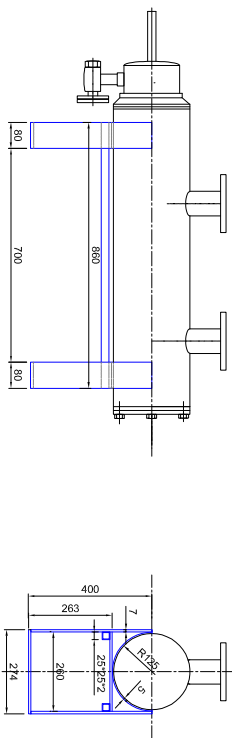
A

ŘEZ C-C

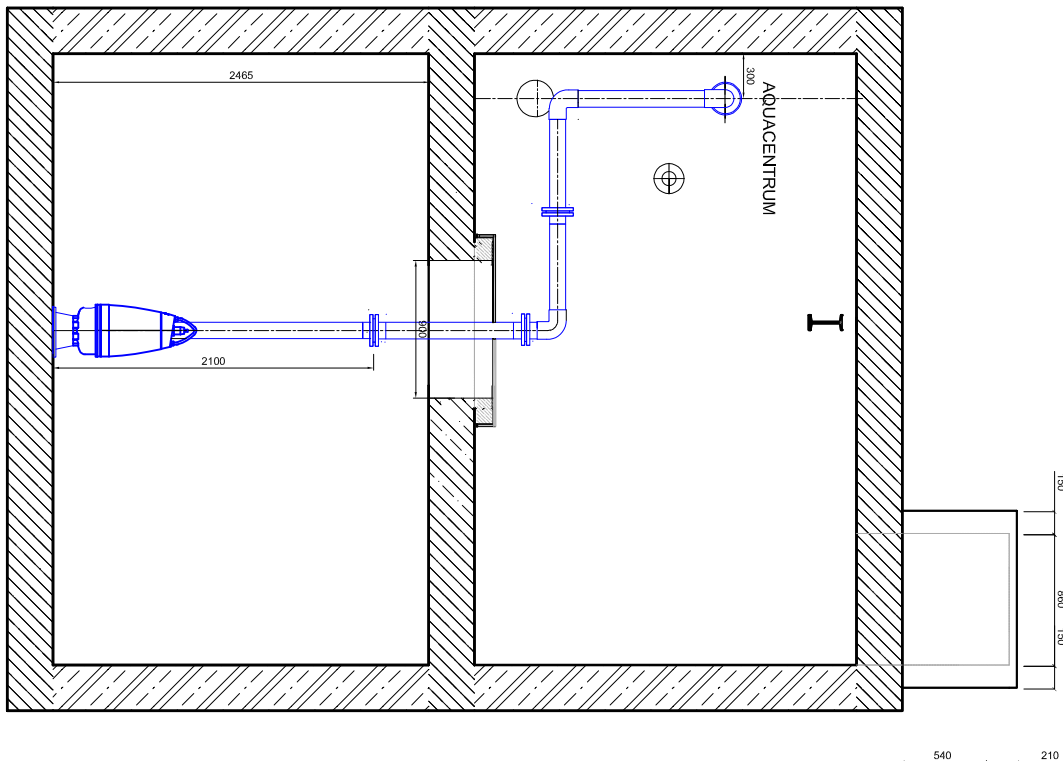


DETAIL C

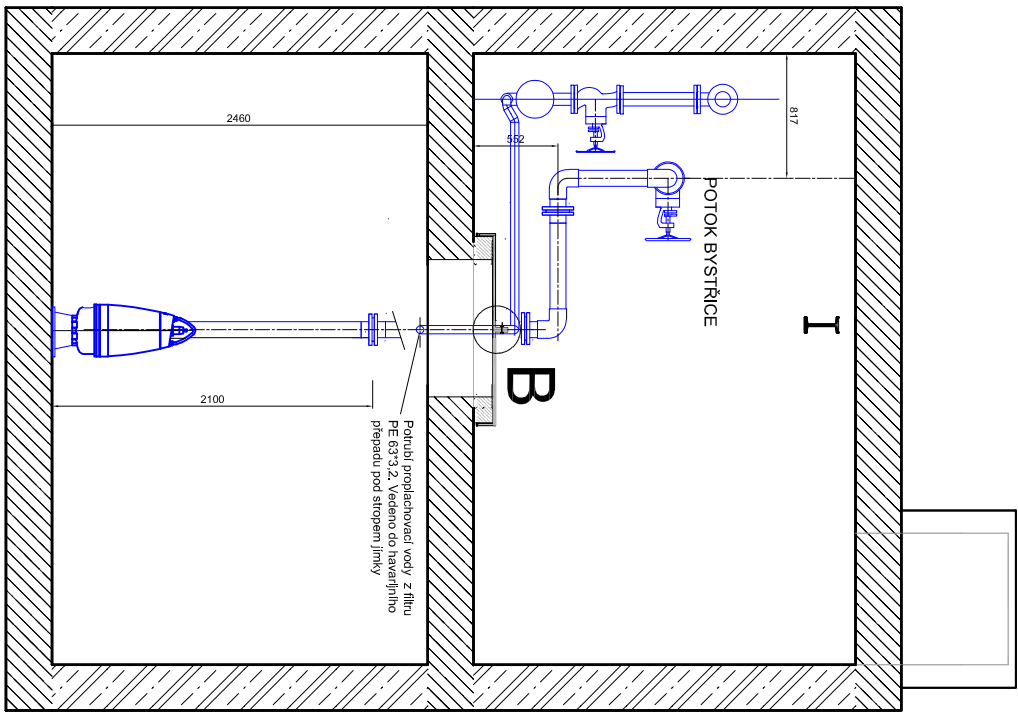
Uložení automatického filtru M1:25



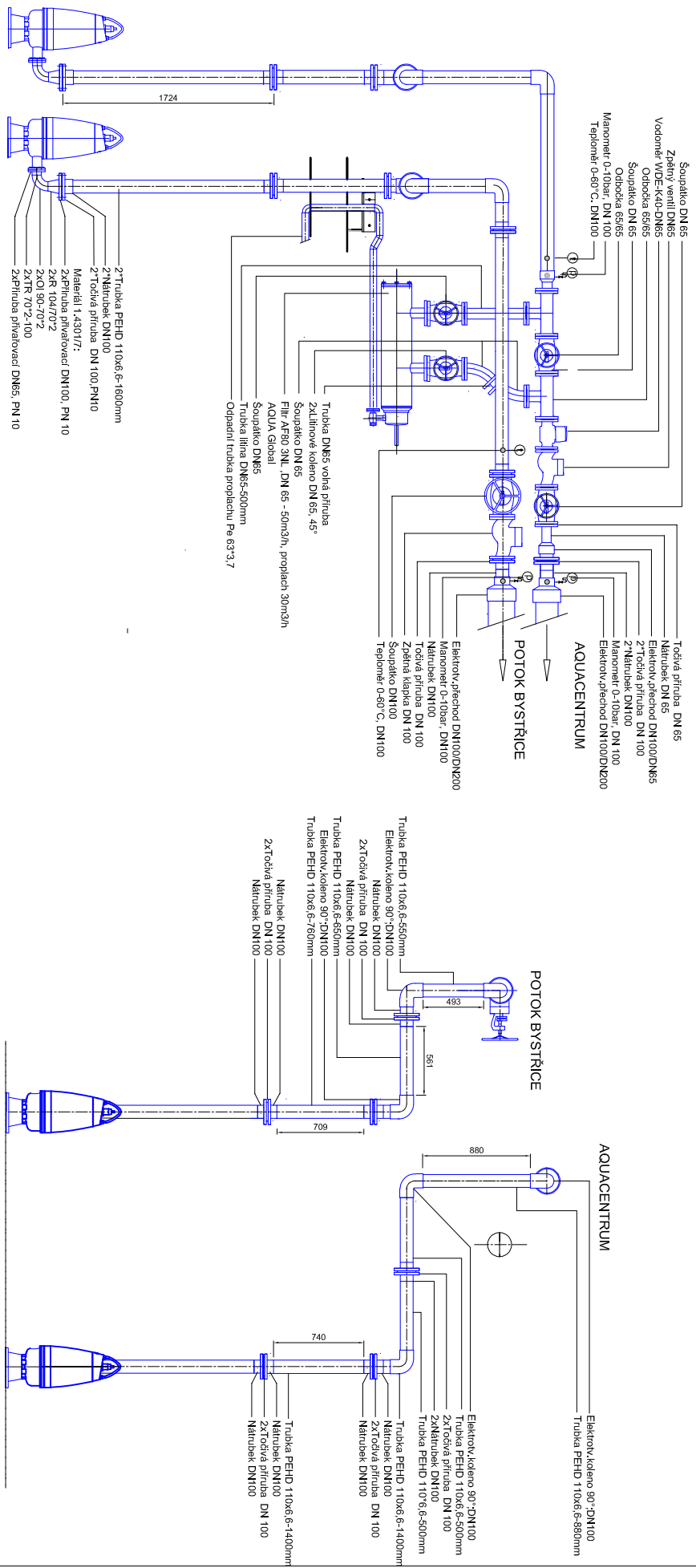
ŘEZ A-A



ŘEZ B-B

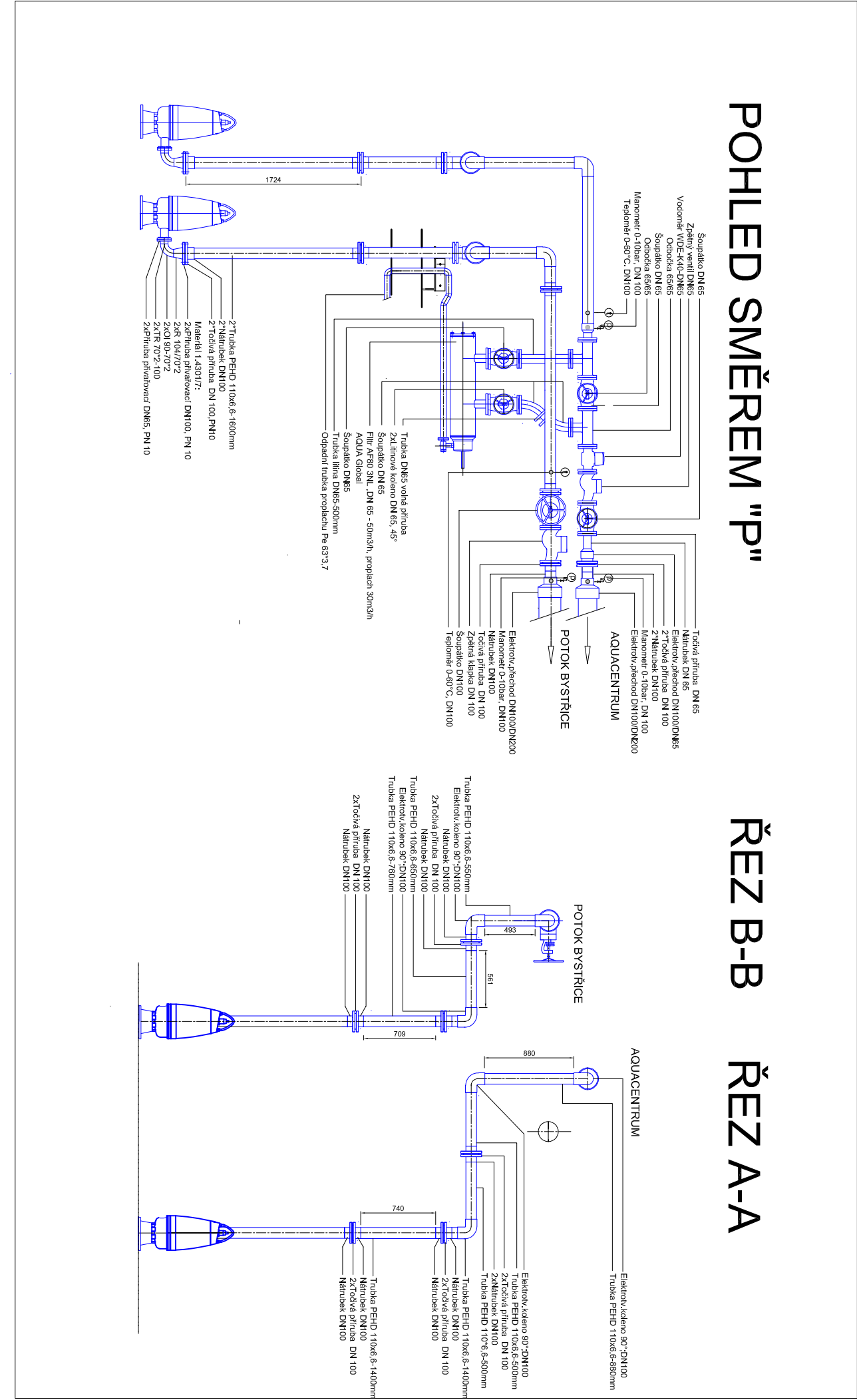


POHLED SMĚREM "P"

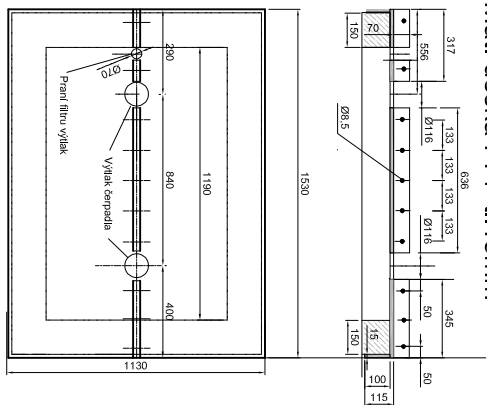


ŘEZ B-B

ŘEZ A-A

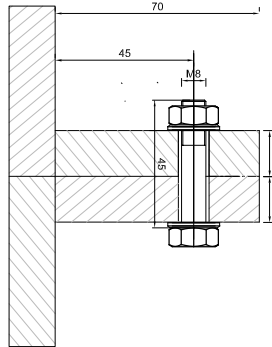


Dělený poklop M 1:30
Mat. deska PPr tl.15mm



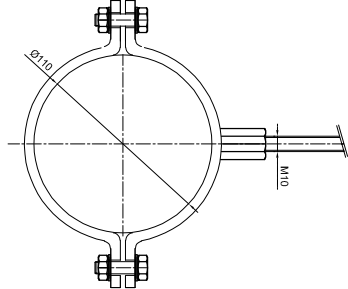
DETAIL B


Spoj děleného poklopu M 1:20



DETAIL A

Opijinka potrubí DN 100 M1:10



 HENNLICH s.r.o. Divize Energy Českolipská 9 LITOMĚŘICE		Zakázka: NOVÁ PŘÍPOJKA TERMÁLNÍ VODY PRO AQUACENTRUM TEPLOJE	Formát: A2
Výpracoval: Ing. K. Kodíš		Zakázkové číslo: 2160	Druh dokumentace: Realizační projekt
Projektant: Ing. K. Kodíš		Projeze: Vytápění	Místo stavby: Teplice
Schválil: Ing. T. Holčák		Název výkresu: ČERPAČÍ STANICE POUŽITÉ TERMÁLNÍ VODY	Číslo výkresu: PS 01-1/4
Změna :			